

# 手環式針孔遠端攝影機 720P 說明書



掃描二維碼下載 APP 和 說明書  
或打開官網 <https://goo.gl/gAq8p4>

感謝您選擇本產品，本產品具備高清攝錄、外置存儲功能的 WIFI 錄像攝影機。本產品廣泛適用於：採訪、生活記錄、娛樂休閒記錄、體育運動記錄、教學記錄、家庭安防等。

## 一、結構概述



\*\* 如果不用手機瀏覽視訊內容，建議 WiFi 開關打到“關”的方向以節省電量 \*\*

## 二、主要功能簡介

- 1.WIFI 熱點功能，可通過手機端軟體重播/瀏覽檔/即時觀看。
- 2.可直接顯示年月時分以及電量等資訊。

3.最大支援 128GB TF 卡（FAT32 格式）。

4. WiFi 可單獨關閉以節省電量。

### 三、產品操作說明

a. 安裝手機端軟體 **MXCAM**：掃描二維碼或在安  
卓谷歌市場 PLAY 商店，蘋果 APP Store 搜索

**MXCAM** 安裝即可。

b. 插上 TF 卡，按“螢幕下方觸控屏”鍵 3 秒鬆  
開，顯示屏可正常顯示時間的時候，手機可通過  
WIFI 訪問手環內的 TF 卡，方法如下：

\*\* 點亮顯示屏：開機可通過“螢幕下方觸控  
屏”來點亮顯示屏查看電量以及時間。

\*\* TF 記錄狀態：透過 APP 查看紀錄。

\*\* 關機：長按 3 秒“螢幕下方觸控屏”鍵撥後  
鬆開，自動儲存檔案並關機。

\*\* 時間設定：當手機端軟體與攝影機正確連接  
後，自動與手機時間同步。

\*\* 充電：充電時紅燈亮，充滿紅燈滅（大約 2  
小時充滿電）--建議關閉機器再充電速度更快。

\*\* 連接電腦：關機狀態下，插入 USB 線連接電  
腦，大約 15 秒後可讀取 TF 卡內容。

c. 打開手機端“設定” — “WIFI” — 選擇名字為“SK\*\*\*\*”的熱點連接。

\*\*在使用過程中如遇到無法連接的情況，可打開此處確認是否為連接狀態。

d. 打開手機安裝好的 **MXCAM**，首次使用需設定一個 8 位元密碼。

\*\* 忘記密碼：開機狀態下，連續短按 3 次“開/關”按鈕，4 秒後自動重啟並恢復出廠設定。重新連接並設定新密碼。

### 1.AP 連接(點對點)：

(1)打開手機設定內的 WiFi 選項，連接名字 SK\*\*\* 熱點，部分品牌安卓手機(比如華為)會提示[當前 WLAN 不可上網是否繼續使用此 WLAN?]。

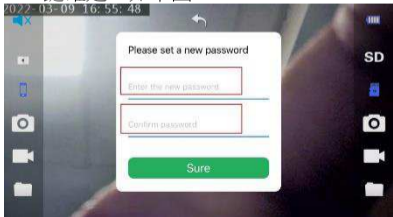
需選擇[使用]，否則將無法連接 APP，如不小心選擇了[不使用]，需在 WiFi 列表選擇此熱點並設定為[不保存]後重新連接。



(2) 打開手機端軟體，選上面手錶圖示按鈕。  
如下圖。



(3) 會要求首次使用需設定一個 8 位元密碼，然後按 **Sure** 鍵確定。如下圖。



(4)即可出現觀看畫面成功。如下圖。



#### 四、注意事項

- 1.使用場合：請嚴格遵守國家相關法令，勿將此產品用於任何非法用途。
- 2.關於電池：隨著使用時間增長，電池工作時間會有所縮短。久未使用，請在使用前先充滿電。
- 3.檔案安全：本產品非專業存放裝置，請及時在PC端備份檔案。
- 4.其他事項：該產品為精密電子產品，勿受強烈衝擊，勿在強磁場、強電場，高濕環境下使用。



## 五、商品規格

- 1.螢幕：觸控屏
- 2.材質：矽膠
- 3.電池：內建鋰電池
- 4.充電：Micro USB
- 5.充電電壓：DC 5V 1A
- 6.記憶卡：最大支援 128G TF 卡
- 7.支援系統：Windows/Mac OS/Linux
- 8.視訊編碼：MOV/H.264 AVC
- 9.視訊解析度(TF 卡)：1280x720，19.6fps，MOV
- 10.拍照解析度(TF 卡)：1280x720，JPG