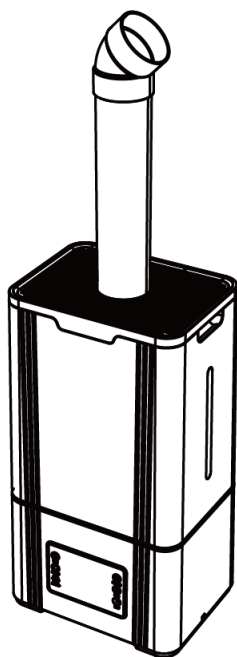
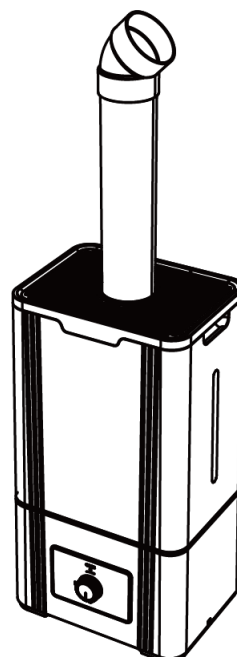


智慧工業大噴霧消毒加濕器

使用手冊



HQ-JS825
工业级电脑智能款



HQ-JS825
工业级机械款



《功能介紹》

■ 隨機物品以版本配送為準

名稱	產品	用戶手冊
數量	1 台	1 本

■ 技術參數

產品型號：FH-02

額定電壓：110V

額定頻率：50Hz/60Hz

額定輸入功率：三核 100W 四核 135W

額定加濕量：三核 1800ml/h 四核 2300ml/h

水箱容積：15L

雜訊：≤46dB (A)

淨重/毛重：淨重 4.17kg，毛重 5.47kg

外形尺寸：工業 300X230X980MM

■ 超聲波加濕器的特點

·缺水自動保護

·霧量調節功能

·智慧恒濕

·定時功能

·帶萬向輪

·一鍵睡眠功能

·間歇噴霧

·上加水

■ 智慧款的機能



开关/睡眠

插上電源，產品進入待機狀態，螢幕上開關圖示亮起白光待機燈，這時按一下，待機燈取消，產品預設三檔霧量開始工作。



定时

按下此按鍵進入定時設定，時間為 12 小時調節 1-12 小時。



雾量

霧量調節按鍵：1-3 檔迴圈調節



恒湿

恒濕按鍵：45%-95%之間設置。當用戶按到 95%後再按一次取消恒濕設置，您設定你想要的一個值，他會根據您設的定值，智慧加濕（當室內達到這個值他會自動停止工作，返之自動開啟）



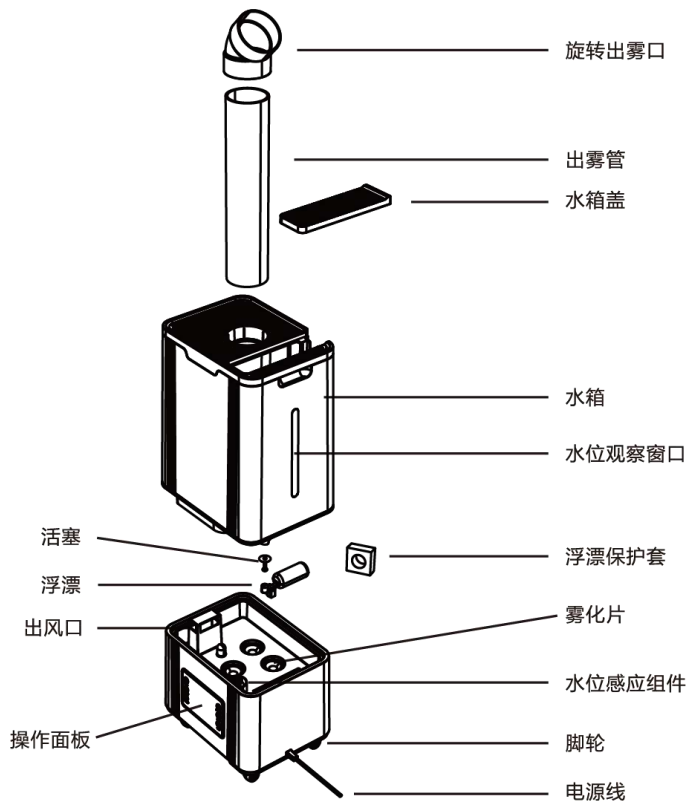
睡眠

睡眠：產品工作時，按一下睡眠鍵進入睡眠模式，顯示幕燈關掉，其他功能正常



间歇喷雾

可分為：連續噴霧、噴 1 分鐘停 1 分鐘、噴 1 分鐘停 3 分鐘、噴 1 分鐘停 5 分鐘



结构示意图

■ 機械款

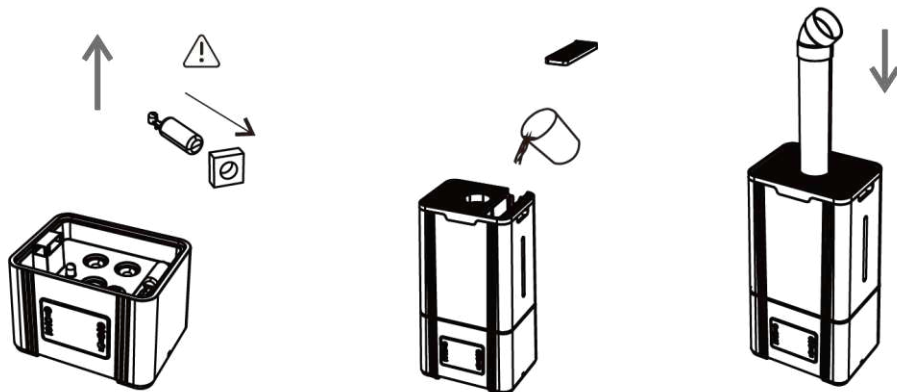
- 1、注滿水後將蓋放於本體上
- 2、接入交流電壓 220V,50Hz 電源，順時針打開旋鈕開關
- 3、霧化指示燈亮，按自身需求調節霧量大小，霧化量可分無極調節

《操作說明》

■ 使用說明

- 初次使用加濕器應在室溫下放置半小時後，請你在乾燥通風的環境再開機使用。
- 加濕器適宜的工作環境為：溫度 5°C-40°C，相對濕度小於 80%RH。
- 使用溫度低於 40°C 的清潔水（建議使用純淨水），不能加中藥或酸鹼性的液體。
- 長時間未使用應先將水箱、水槽清洗乾淨。清洗風機時，一定要擦洗乾淨水，不要把水帶入主機殼內部。
- 接通電源，觸摸開關按鍵（無水時嚴禁開機），加濕器最高檔開始噴霧
- 如需調節檔位元請觸摸霧量調節按鍵

■ 操作步驟



先把水槽中的浮漂保護套取下

打開出霧蓋，倒入水

蓋上出霧蓋，觸摸開關開始工作

《日常維護及保養》

一些地方水質較硬，鈣、鎂離子含量高，加之部分地區使用漂白粉等淨水劑，在使用加濕器時，一部分鈣、鎂離子會隨水一起噴出，彌散在物體表面和地面上，乾燥後形成像“白粉”一樣的水鹼，一部分沉澱在霧化片及水槽表面，形成水垢，這是水質不純造成的。如果在霧化片表面結上水垢，會影響加濕器的霧化效果。

■ 保持加濕器潔淨的方法

使用純淨水霧化；建議每周清洗霧化片、水箱、機座水垢和空氣進風網；經常更換水箱中的陳水，保持加濕器潔淨；加濕器長時間不用時，水箱及水槽中勿存水；收藏時請將各部分清洗、擦乾或晾乾水份後裝入原包裝箱。

■ 清洗霧化片及機座的方法

將清洗劑調稀後倒入機座內，然後加入 45°C 左右溫水，使清洗劑全部溶解，浸泡 10 分鐘左右並用小毛刷輕輕刷洗霧化器表面，直至除去水垢，及用 1：1 的水和白醋或檸檬酸清洗機座；然後用清水清洗機座及霧化器表面即可。

《安全指南》



此款產品適用於工業加濕



警告：此標誌提醒使用者該操作帶有危險電壓或對身體有害



注意：此標誌提醒使用者該操作為本產品的重要操作或維修說明



請勿擅自拆開主機修理或調試。



請勿擅自更換電源線。如電源軟線損壞，為免危險，必須由公司指定的維修部門來更換。



請勿在加濕器使用的水中以及加濕器水箱中加入非本公司生產或監製的任何添加劑。



清洗劑請遠離兒童存放。



請勿將加濕器放于兒童可觸及的地方



未經本公司的明確認可，任何對加濕器的變動或改裝都有可能給使用者帶來不便和危害。



加濕器在工作中如有異常聲音和異味，請立刻關機並拔掉電源插頭。如需維修，必由專業維修人員進行。

清洗、加水或移動加濕器之前，請先關掉開關並拔掉電源插頭。



加濕器不使用時，請拔掉電源插頭。



加濕器工作時，請勿用身體任部分觸及水槽中的水或水中的部件。



請勿在加濕器水槽中無水的狀態下開機工作。



請勿將加濕器放置在浴室等濕過高的環境中使用。



請勿用硬物刮劃換能器。



請勿用非本公司生產或監製的清選劑清洗水槽及換能器。



清洗時請勿使水流入或濺入機座內部，以免損壞機內部件。



如室內溫度過低或濕度過大時，霧不能充分擴散，建議調小霧量。



產品報廢後應妥善處理，不要隨意丟棄。



為了使本加濕器能夠正常工作並防止不必要的事務發生，請注意放置環境。



■ 應放置在平坦堅固的地方，保持平穩，避免傾斜導致水流出機外。



■ 應放置在遠離火爐等熱源的地方，並避免陽光直曬。



■ 應放置在正常室溫的環境中，避免在寒冷環境中使用，給加濕器適成損傷。



■ 應放置在遠離傢俱，電器的地方，避免霧氣直接噴在傢俱、電器上使其過潮或被“白粉”附著。

《常見故障及排除》

上加水型 說明書《常見故障及排除》		
故障現象	原因分析	排除方法
指示燈不亮	電源未接通	接好電源，打開開關
	電源板線掉（新機）	打開底座機蓋，插好線路
	電路板燒掉	更換電路板
指示燈亮紅燈	水箱無水	給水箱加水
	底座缺水保護浮球圈沒浮起卡住	用牙籤動下浮球圈
	底座浮漂泡沫未拿掉	拿掉泡沫
顯示幕能正常工作， 但是無霧或者小霧	霧化片結垢	清洗霧化片
	水髒或水裡含鐵等礦物質過多	更換清潔水
	水溫過低	建議 15-40 度水溫
底座和水箱縫隙漏水	水箱破裂	更換水箱
	底座浮漂進水不能浮起	更換浮漂
	底座浮漂和水箱下水活塞過髒有殘渣	清潔浮漂和下水活塞
底座最底部漏水	底座破裂	更換底座
	霧化板螺絲鬆動	更換霧化板
底座有霧吹不出來	風機壞了	更換風機
	進風口堵住	拿掉底座泡沫
	進風口過濾網有風塵或打濕有水珠	清潔過濾網
噴出水霧有異味	新機器	打開水箱敞口在陰涼處放置 12 小時
	水髒或水存放時間過長	清洗水箱，更換清潔水
異常噪音	風機灰塵太多老化	更換風機

部件名稱	有害物質或元素					
	鉛 (Pb)	汞 (Hg)	鎘 (Cd)	六價鉻 (Cr (VI))	多溴聯苯 (PBB)	多溴二苯 醚 (PBDE)
電路板元件	x	○	○	○	○	○
電源線	○	○	○	○	○	○
塑膠件	○	○	○	○	○	○
金屬件	○	○	○	○	○	○
包裝材料	○	○	○	○	○	○

○ 表示該有害物質在該部件所有均質材料中的含量均在 GB/T 26572-2011 標準規定的限量要求以下。

x 表示該有害物質至少在某均質材料中的含量超出 GB/T 26572-2011 標準規定的限量要求